

STUDIUM UWARUNKOWAŃ I KIERUNKÓW ZAGOSPODAROWANIA PRZESTRZENNEGO MIASTA PORĘBA

KIERUNKI ZAGOSPODAROWANIA PRZESTRZENNEGO
SKALA 1: 10 000

Legenda

- Granica administracyjna gminy Poręba
- Granice administracyjne gmin sąsiednich
- Granica obrębu ewidencyjnego

PORĘBA Nazwa obrębu ewidencyjnego

Kierunki przeznaczenia terenów

- Teren zabudowy mieszkaniowo-usługowej
- Teren zabudowy mieszkaniowej wielorodzinnej
- Teren zabudowy mieszkaniowej
- Teren zabudowy usług publicznych
- Teren zabudowy usługowej
- Teren zabudowy usługowej sportu i rekreacji
- Teren zabudowy aktywności gospodarczej
- Teren zakładu karnego
- Teren cmentarza
- Teren ogrodów działkowych
- Teren zieleni urządzonej
- Teren zieleni naturalnej o funkcji ekologicznej
- Teren zieleni
- Teren lasu
- Teren obsługi produkcji w gospodarstwach leśnych
- Teren rolny z zabudową
- Teren rolny bez zabudowy
- Teren wód powierzchniowych śródlądowych stojących
- Teren wód powierzchniowych śródlądowych płynących
- Teren ładowiska rekreacyjnego
- Teren infrastruktury technicznej
- Teren miejsc postojowych
- Teren garaży
- Teren obsługi komunikacji samochodowej
- Teren kolejowy
- Teren komunikacji

Ograniczenia w zagospodarowaniu przestrzennym

- Tereny zamknięte

Kierunki rozwoju komunikacji

- Droga publiczna klasy "główna"
- Droga publiczna klasy "zbiornicza"
- Droga publiczna klasy "lokalna"
- Droga publiczna klasy "dojazdowa"
- Planowany przebieg obwodnicy DK78
- Planowany przebieg dróg KDL
- Linia kolejowa Zawiercie-Tarnowskie Góry
- Planowana lokalizacja dworca kolejowego
- Planowana lokalizacja parkingu park&ride

Inwestycje celu publicznego o znaczeniu ponadlokalnym

- Obwodnica Poręby DK78
- Linia kolejowa Zawiercie-Tarnowskie Góry

Granice obszarów, dla których Gmina zamierza sporządzić miejscowe plany zagospodarowania przestrzennego

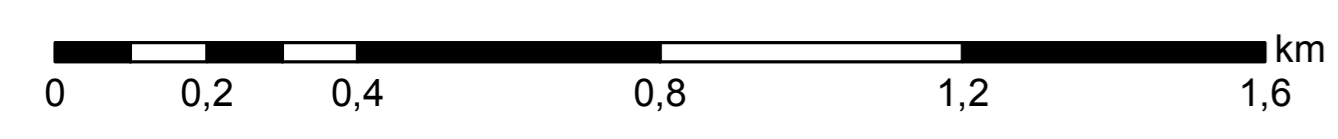
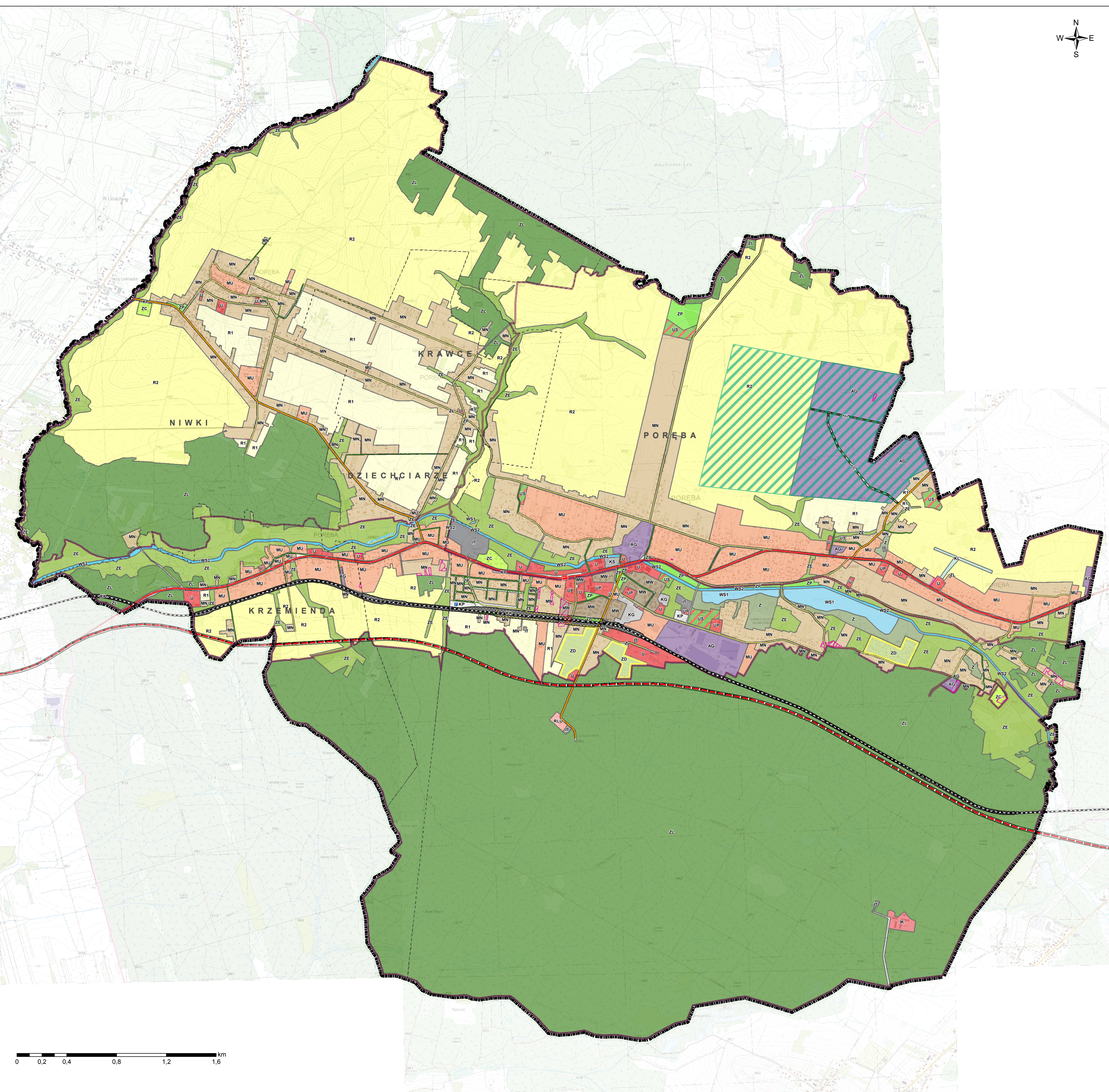
- Granice obszarów proponowanych do objęcia miejscowymi planami zagospodarowania przestrzennego

Kierunki i zasady kształtowania rolniczej i leśnej przestrzeni produkcyjnej

- Obszary wymagające zmiany przeznaczenia gruntów leśnych na cele nieleśne

Obszary rozmieszczenia urządzeń wytwarzających energię z odnawialnych źródeł energii

- Obszar rozmieszczenia urządzeń wytwarzających energię z odnawialnych źródeł energii o mocy przekraczającej 100KV wraz ze strefą ochronną



Przedsiębiorstwo Projektowania, Studiów, Usług i Realizacji Spółka z o.o.		terplan [®]
40-036 Katowice, ul. Wita Stwosza 6/7 tel (41) 52 206 52 00 terplan@terplan.com.pl KRS 0000121817		
ZAMAWIAJĄCY	Gmina Poręba ul. Dworcowa 1, 42-480 Poręba NIP 649-23-01-637	
NUMER UMOWY	1002019AKK	
TEMAT	Studium uwarunkowań i kierunków zagospodarowania przestrzennego miasta Poręba	
RYSLINEK	Rys. 1. Kierunki zagospodarowania przestrzennego	
ZESPÓŁ AUTORSKI	mgr inż. arch. Ryszard Wysztyński Kierownik zespołu mgr inż. Maciej Wysztyński Główny projektant mgr Kamil Rysz Projektant mgr Kinga Mazurek-Matuszewska Kierownik biura i technologia Kierownik biura i technologia	
SKALA	1:10 000	DATA: Styczeń 2020